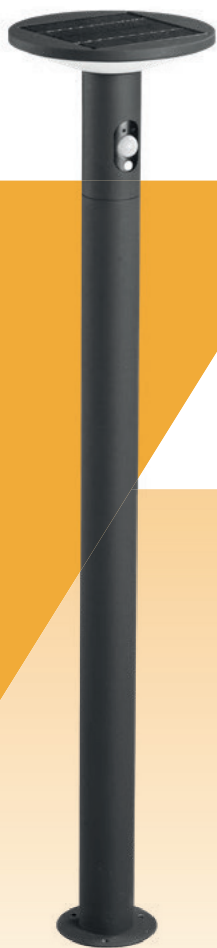


**PRDX** SHINE

by **lichtline**



BEDIENUNGSANLEITUNG

**MANDULIS**

CIRCLE STANDBY

100 CM

## ALLGEMEINES

Deine Leuchte wird von uns aus Transport-Sicherheitsgründen zu 60-75% geladen bevor sie die Produktion verlässt. Weiterhin ist die Verbindung zwischen Batterie und Leuchte getrennt, um ein unbeabsichtigtes Aktivieren der Leuchte zu verhindern. Bitte folge dem Abschnitt „Montage“, um die Batterie zu verbinden. Wir empfehlen die Solarpanels regelmäßig mit einem feuchten Tuch zu reinigen um die Effizienz sicherzustellen. Es kann passieren, dass die Leuchte in der Dämmerung leicht flimmert. Sie arbeitet mit einem Sensor, der die Umgebungshelligkeit erfasst. Der Sensor regelt die Stromzufuhr mit zunehmender Dunkelheit. Je dunkler die Umgebung, desto mehr Strom wird der Leuchte zugeführt. Sobald die Umgebung dunkler wird, wandelt sich das Flimmern zum vollständigen Leuchten. Stelle sicher, dass das Panel nicht durch Schnee oder Schmutz verdeckt wird. Wasser beeinflusst die Funktion des Panels nicht.

## MONTAGE

Öffne das Gehäuse der Leuchte mit dem im Lieferumfang enthaltenen Innensechskant-Schlüssel.

### Befestigung auf festem Untergrund (z.B. Beton):

Nutze den Fuß der Leuchte als Schablone zum anzeichnen der Bohrlöcher. Achte darauf, dass die Schablone gerade ausgerichtet ist, und bringe die Leuchte in einem möglichst sonnigen Bereich an.

Nutze je nach Beschaffenheit des Bodens entweder die mitgelieferten Befestigungsmaterialien, oder speziell auf Deinen Boden abgestimmte

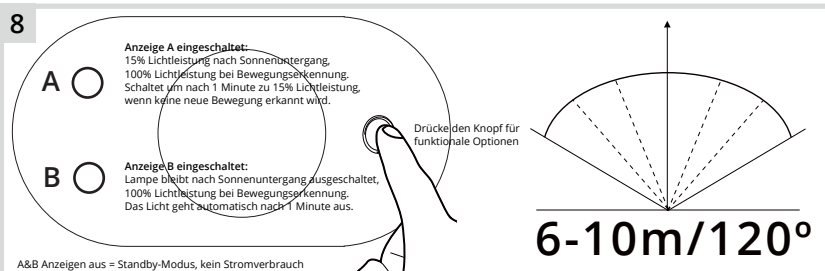
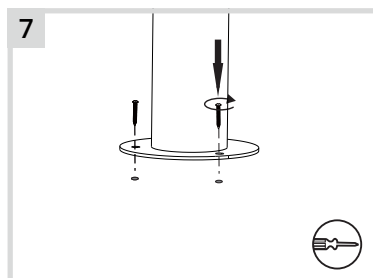
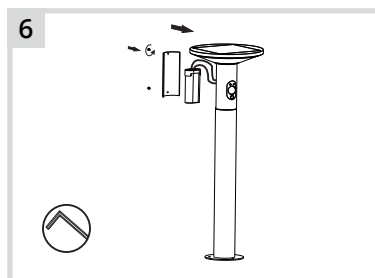
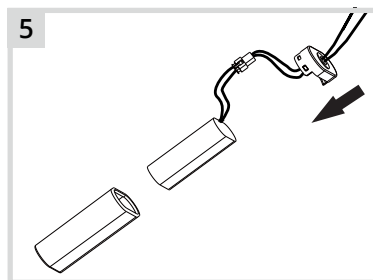
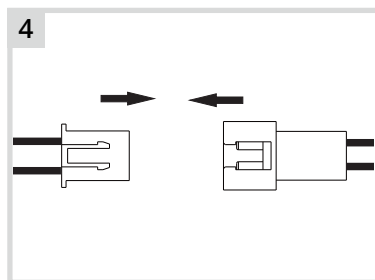
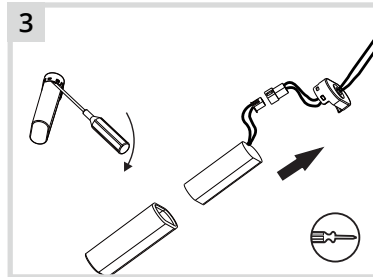
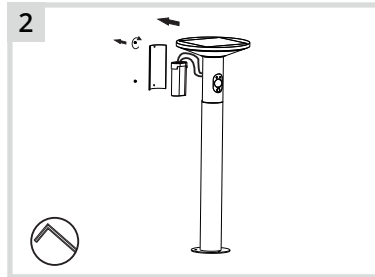
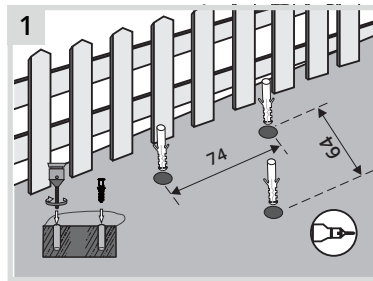
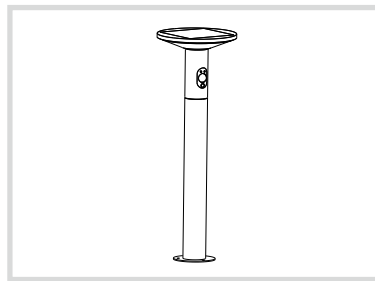
Dübel und Schrauben.

Stelle vor dem Bohren sicher, dass keine Leitungen im Weg sind. Wir empfehlen die Verwendung eines Metall- und Leitungssuchgerätes. Reinige nach dem Bohren das Bohrloch, Staubbückstände vermindern die Tragkraft von Dübeln. Führe nun die Dübel in die Bohrlöcher ein, halte den Fuß der Leuchte an die Löcher und befestige ihn mit den Schrauben.

### Befestigung auf lockerem Untergrund (z.B. Erdreich):

Für diese Art der Befestigung gibt es eine Reihe von Möglichkeiten, die je nach Beschaffenheit des Bodens (Lehmboden, Sandboden, Kreideboden, etc) unterschiedlich geeignet sind. Wir empfehlen hierfür die Erdanker von Spirafix, diese sind für viele gängige Bodenarten geeignet und benötigen kein Fundament oder eine andere komplizierte Unterkonstruktion. Nutze den Fuß der Leuchte als Schablone zum markieren der Befestigungsposition. Achte darauf dass die Schablone gerade ausgerichtet ist, und bringe die Leuchte in einem möglichst sonnigen Bereich an. Stecke den Erdanker an der gewünschten Position in den Boden. Stecke die Einschlaghilfe auf den Anker und schlage ihn bis zur gewünschten Tiefe in den Boden. Wiederhole dies für alle Erdanker. Drehe nun das Adapterstück in das Gewinde des Erdankers, setze die Leuchte auf den Anker und ziehe die Befestigungsschrauben fest.

Öffne das Batteriefach der Leuchte und verbinde die Batterie mit der Leuchte. Verschließe das Batteriefach wieder, und schließe die Abdeckung mit den Innensechskant-Schrauben. Deine Leuchte ist nun einsatzbereit!



## STANDBY MODELLE

Durch Drücken des weißen Knopfes am Bewegungsmelder kannst Du aus den folgenden Betriebsmodi Deiner Leuchte wählen:

**Indikator A an** - Nach Sonnenuntergang schaltet die Leuchte in den Standby Modus und leuchtet bis Sonnenaufgang durchgehend mit ca. 15% Leuchtkraft. Wird Bewegung erkannt, schaltet die Leuchte auf 100%.

**Indikator B an** - Nach Sonnenuntergang bleibt die Leuchte aus, bis Bewegung erkannt wird. Die Leuchte schaltet dann direkt auf 100%.

**Beide Indikatoren aus** – Die Leuchte ist deaktiviert und verbraucht keine Energie mehr. Die Leuchte lädt jedoch weiterhin bei Sonnenschein auf.

Am Tag, bzw. in heller Umgebung ist die Leuchte grundsätzlich aus.

## DAY/NIGHT MODELLE

Die Leuchte schaltet bei Sonnenuntergang/ Dunkelheit ein, und bei Sonnenaufgang/ Helligkeit wieder aus.