

ClickLUX

RELIGHT 2.0

5000-90 DALI

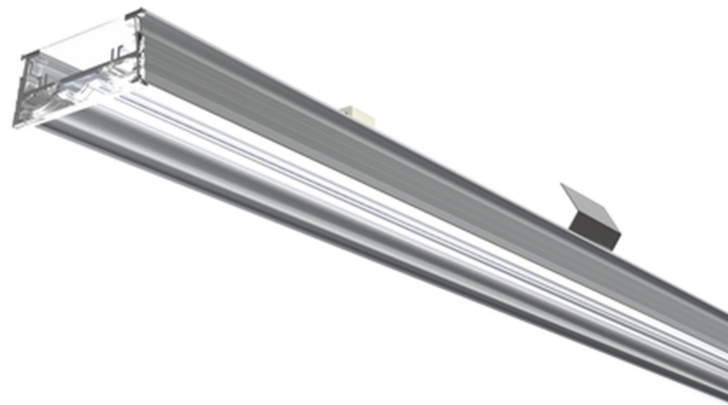
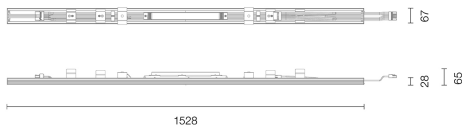


MERKMALE

- Lichtband-Sanierungseinheit in nur 3 Clicks montiert.
- Kompatibel zu 80 % der handelsüblichen T5 | T8 Tragschienensystemen.
- Phase und Lichtintensität bei Montage per Schiebeschalter bequem einstellbar.
- Flickerfrei und bruchsicher.
- IP40 im kompletten Lichtbandsystem.
- Mit DALI.

PRODUKTEIGENSCHAFTEN

ABMESSUNGEN



LICHTTECHNIK

Abstrahlwinkel	90°
Farbtemperatur	5.000 K
Farbtoleranz (MacAdam)	< 5 SDCM
Farbwiedergabe CRI (Ra)	> 80
Bemessungsspitzenlichtstärke	3.948 cd
LED-Anzahl	112

LEISTUNG

Lichtausbeute	155 lm/W
Systemleistung	56 W
Leuchtenlichtstrom	8.700 lm
Energieeffizienzklasse	A++
Energieverbrauch	56 kWh / 1000 h
Dimmbar	Schiebeschalter DALI

EIGENSCHAFTEN

Durchgangsverdrahtung	6 x 1,5 und 1 x 2,5 mm ²
Anschluss	Stecker 7-polig
Leistungsfaktor	> 0,90
Glühdrahtprüfung	—
Geeignet als Notleuchte	Ja
Modul per LSS* B10A	36
Modul per LSS* B16A	57
Modul per LSS* C10A	36
Modul per LSS* C16A	57
Schaltzyklen	> 500.000
Nennspannung	220 - 240 V AC/DC, 50/60 Hz

* LSS: Leitungsschutzschalter
Weitere Ausführungen werden auf Anfrage geprüft.

ABMESSUNG

L x B x H / Ø (H2)	1.528 x 67 x 28 (65) mm
Gewicht	2,0 kg

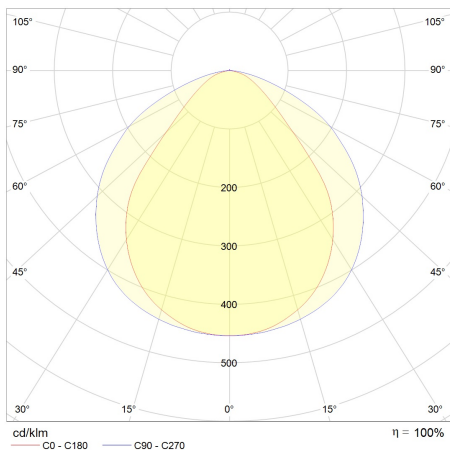
BELASTBARKEIT

Schutzklasse	I
Schlagfestigkeit	IK05
Schutzart	IP40
Garantie	5 Jahre
Lebensdauer	> 50.000 h [L80, B10]
UV-Beständig	Ja
Ungeschützter Außenbereich	Nein
Betriebstemperatur	-25 bis +50 °C
Lagertemperatur	-30 bis +60 °C

MATERIAL

Abdeckung	Diffus
Gehäusewerkstoff	Aluminium & PC

LICHTVERTEILUNGSKURVEN



ZUBEHÖR

LEER	701500110090
Blendungsbegrenzungsset	704733030028
Montageclip System 1	704833010007
Montageclip System 3	704833030009
Verbindungskabel	704793150004
Blindabdeckung universal	704796030034
Anschlusstecker	704794000005

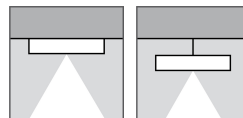
BESTELLÜBERSICHT

ClickLUX RELIGHT 2.0 5000-90 DALI	
Artikelnummer	701550560085
EAN-Code	4260374014881

LIEFERUMFANG

1 x Produktaufkleber für Tragschiene

MONTAGE



ENERGIELABEL

