

ClickLUX

RELIGHT 2.0

5000-30

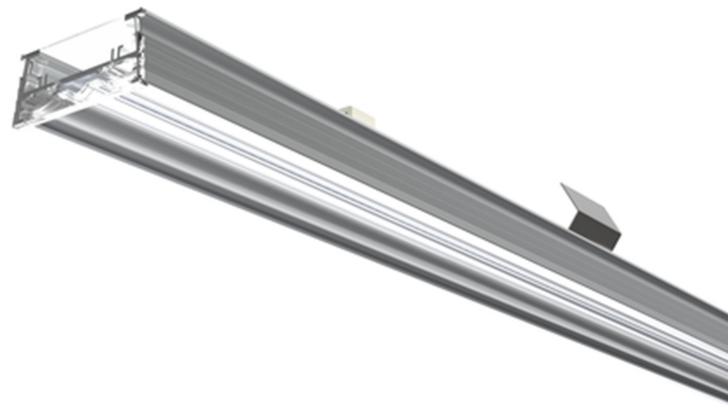
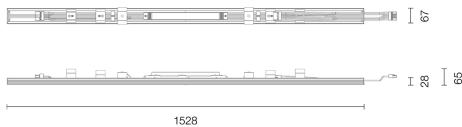


MERKMALE

- Lichtband-Sanierungseinheit in nur 3 Clicks montiert.
- Kompatibel zu 80 % der handelsüblichen T5 | T8 Tragschienensystemen.
- Phase und Lichtintensität bei Montage per Schiebeschalter bequem einstellbar.
- Flickerfrei und bruchsicher.
- IP40 im kompletten Lichtbandsystem.

PRODUKTEIGENSCHAFTEN

ABMESSUNGEN



LICHTTECHNIK

| | |
|------------------------------|-----------|
| Abstrahlwinkel | 30° |
| Farbtemperatur | 5.000 K |
| Farbtoleranz (MacAdam) | < 5 SDCM |
| Farbwiedergabe CRI (Ra) | > 80 |
| Bemessungsspitzenlichtstärke | 10.406 cd |
| LED-Anzahl | 112 |

LEISTUNG

| | |
|------------------------|-----------------|
| Lichtausbeute | 152 lm/W |
| Systemleistung | 56 W |
| Leuchtenlichtstrom | 8.500 lm |
| Energieeffizienzklasse | A++ |
| Energieverbrauch | 56 kWh / 1000 h |
| Dimmbar | Schiebeschalter |

EIGENSCHAFTEN

| | |
|-------------------------|-------------------------------------|
| Durchgangsverdrahtung | 4 x 1,5 und 1 x 2,5 mm ² |
| Anschluss | Stecker 7-polig |
| Leistungsfaktor | > 0,90 |
| Glühdrahtprüfung | — |
| Geeignet als Notleuchte | Ja |
| Modul per LSS* B10A | 36 |
| Modul per LSS* B16A | 57 |
| Modul per LSS* C10A | 36 |
| Modul per LSS* C16A | 57 |
| Schaltzyklen | > 500.000 |
| Nennspannung | 220 - 240 V AC/DC, 50/60 Hz |

* LSS: Leitungsschutzschalter
Weitere Ausführungen werden auf Anfrage geprüft.

ABMESSUNG

| | |
|--------------------|-------------------------|
| L x B x H / Ø (H2) | 1.528 x 67 x 28 (65) mm |
| Gewicht | 2,0 kg |

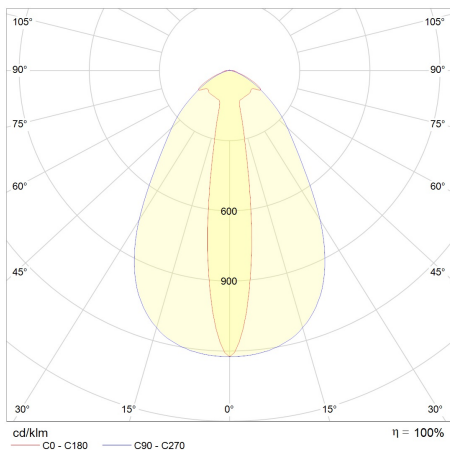
BELASTBARKEIT

| | |
|----------------------------|-----------------------|
| Schutzklasse | I |
| Schlagfestigkeit | IK05 |
| Schutzart | IP40 |
| Garantie | 5 Jahre |
| Lebensdauer | > 50.000 h [L80, B10] |
| UV-Beständig | Ja |
| Ungeschützter Außenbereich | Nein |
| Betriebstemperatur | -25 bis +50 °C |
| Lagertemperatur | -30 bis +60 °C |

MATERIAL

| | |
|------------------|----------------|
| Abdeckung | Klar |
| Gehäusewerkstoff | Aluminium & PC |

LICHTVERTEILUNGSKURVEN



ZUBEHÖR

| | |
|--------------------------|--------------|
| LEER | 701500110090 |
| Blendungsbegrenzungsset | 704733030028 |
| Montageclip System 1 | 704833010007 |
| Montageclip System 3 | 704833030009 |
| Verbindungskabel | 704793150004 |
| Blindabdeckung universal | 704796030034 |
| Anschlusstecker | 704794000005 |

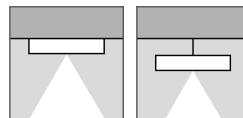
BESTELLÜBERSICHT

| | |
|------------------------------|---------------|
| ClickLUX RELIGHT 2.0 5000-30 | |
| Artikelnummer | 701550560087 |
| EAN-Code | 4260374014904 |

LIEFERUMFANG

1 x Produktaufkleber für Tragschiene

MONTAGE



ENERGIELABEL

